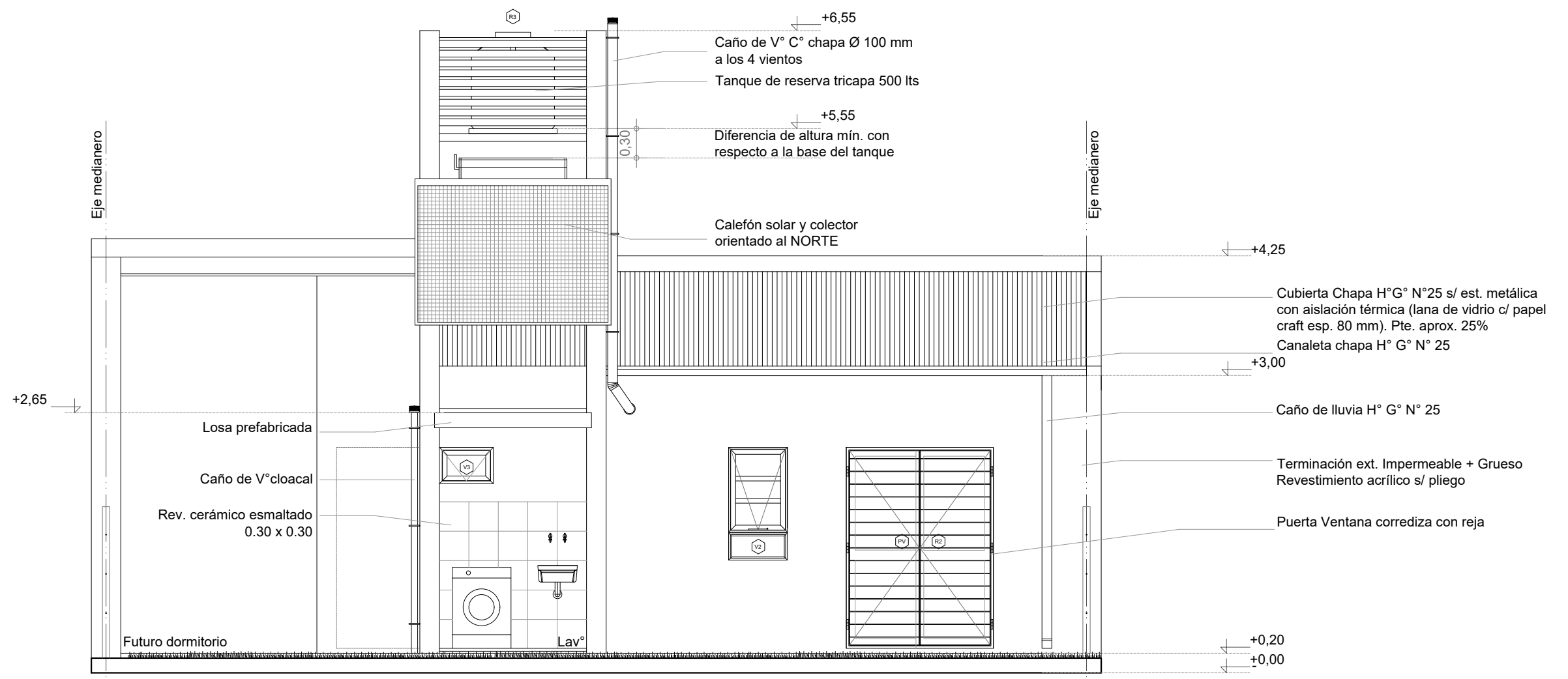
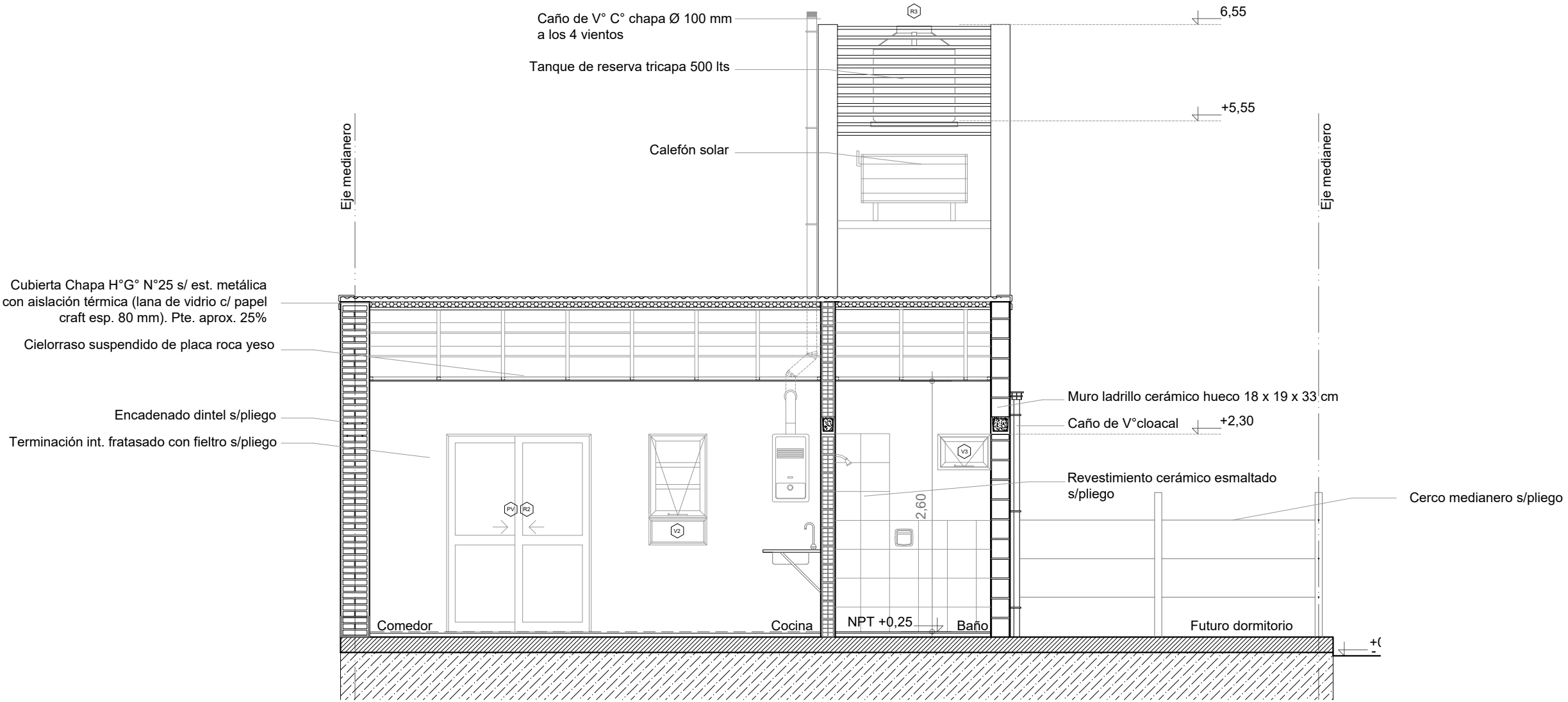


**FACHADA**  
Esc. 1.50



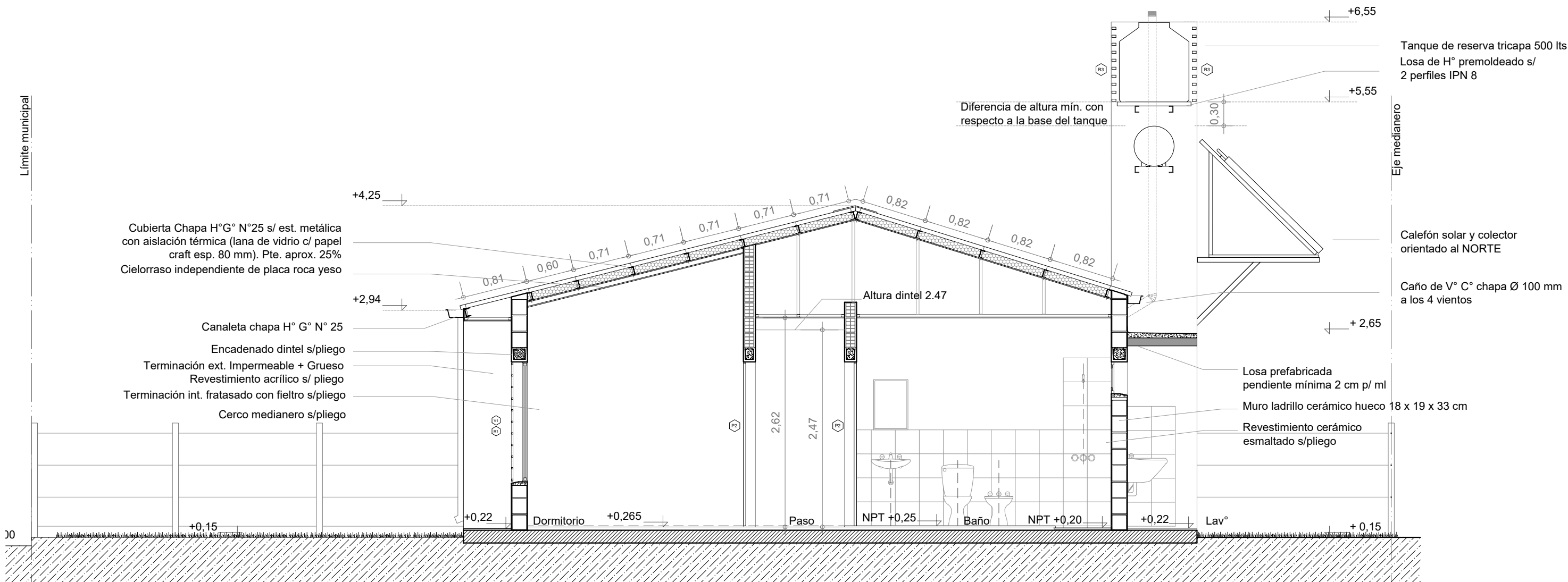
## CONTRAFACHADA

Esc. 1.50



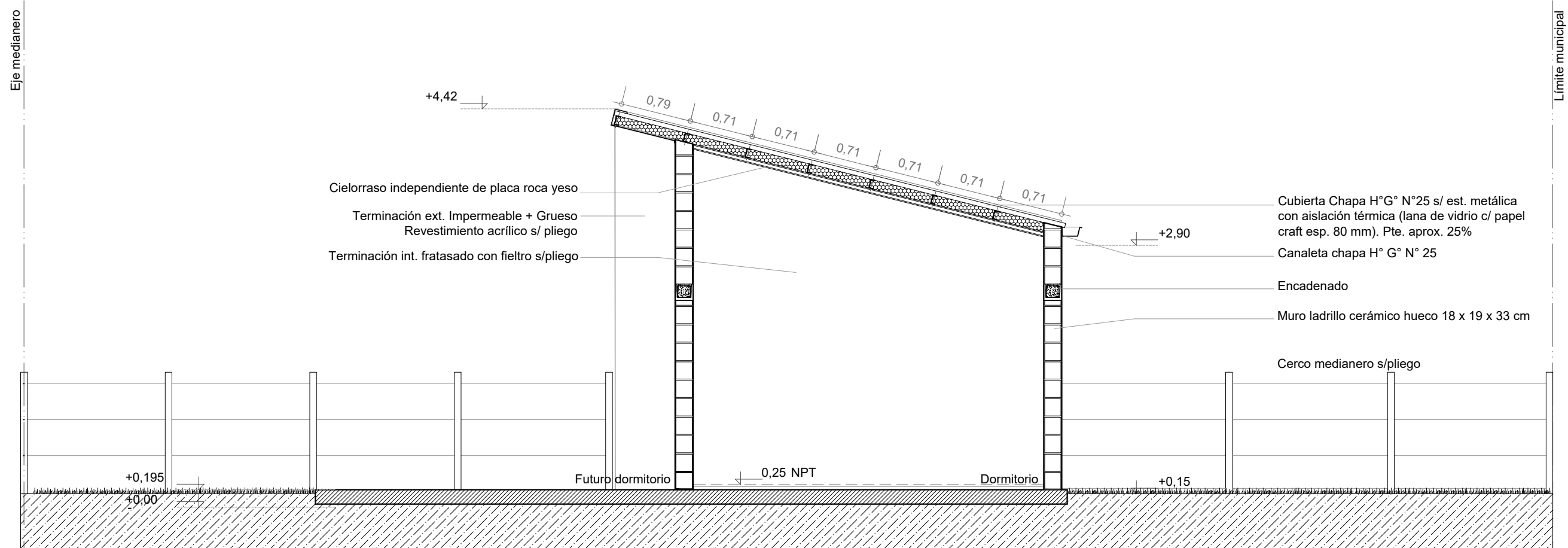
CORTE A-A

Esc. 1:50

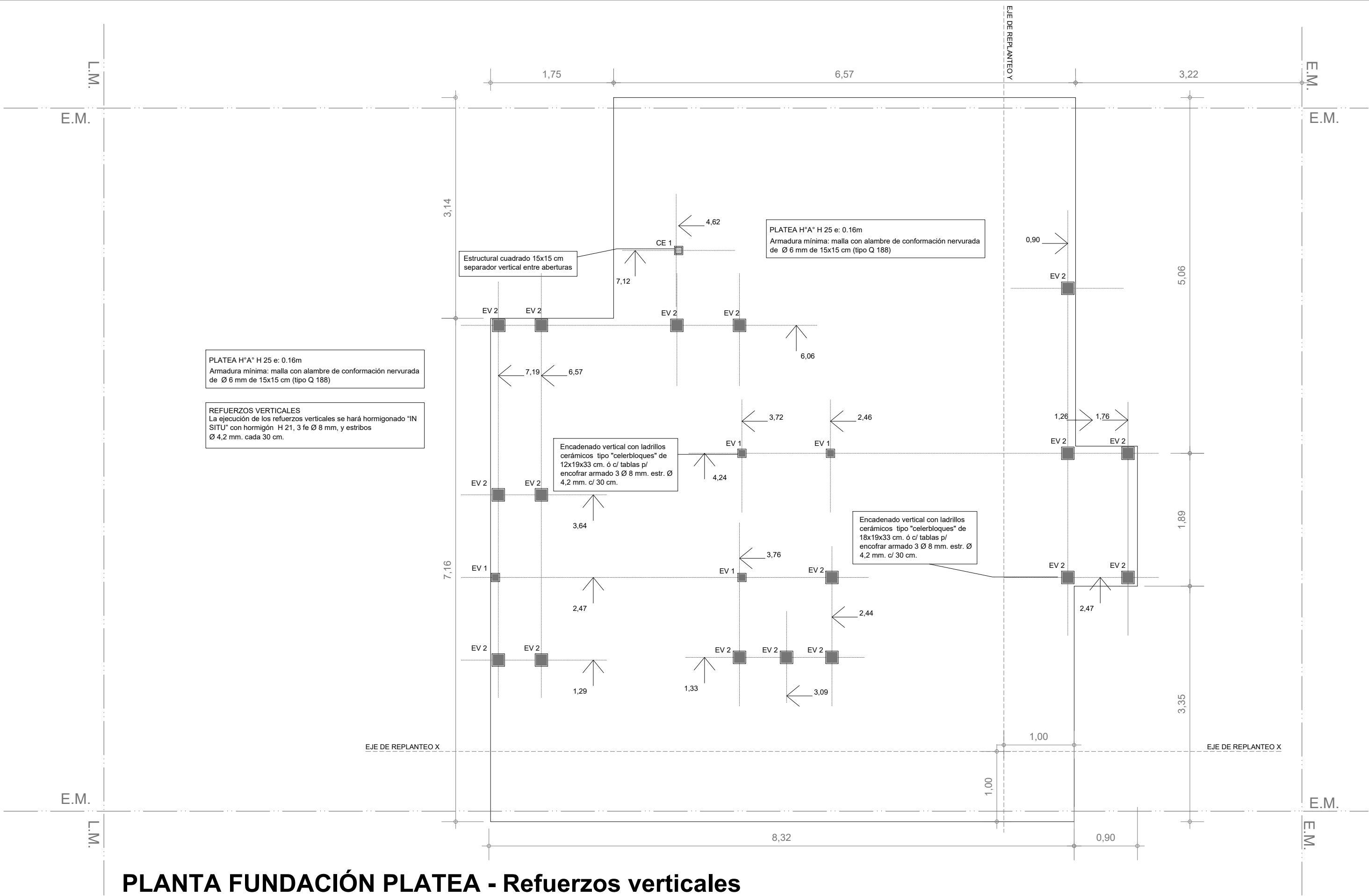


CORTE B-B

Esc. 1.50



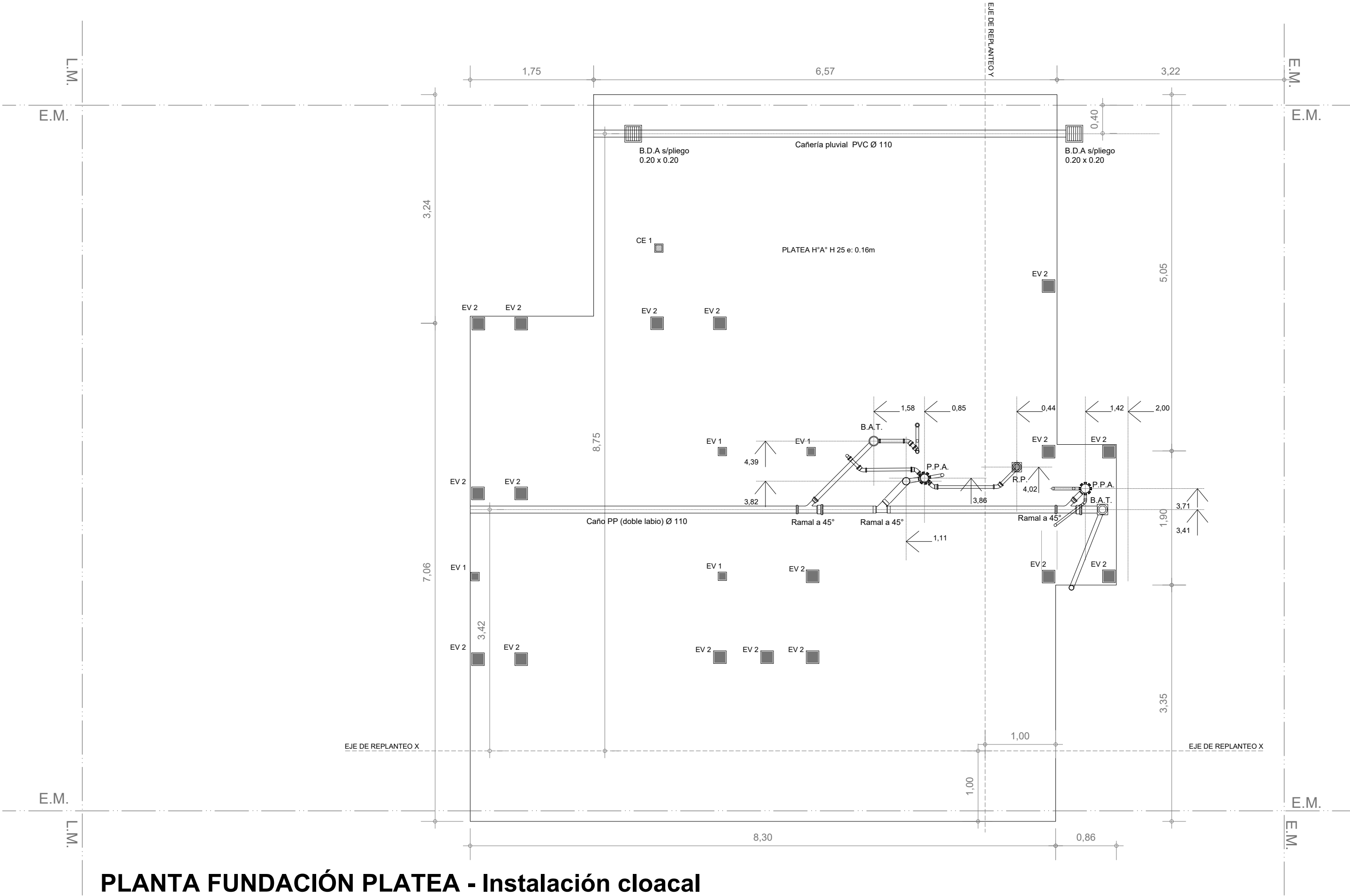
**CORTE C-C**  
Esc. 1.50



PLANTA FUNDACIÓN PLATEA - Refuerzos verticales

Esc. 1.50





**PLANTA FUNDACIÓN PLATEA - Instalación cloacal**

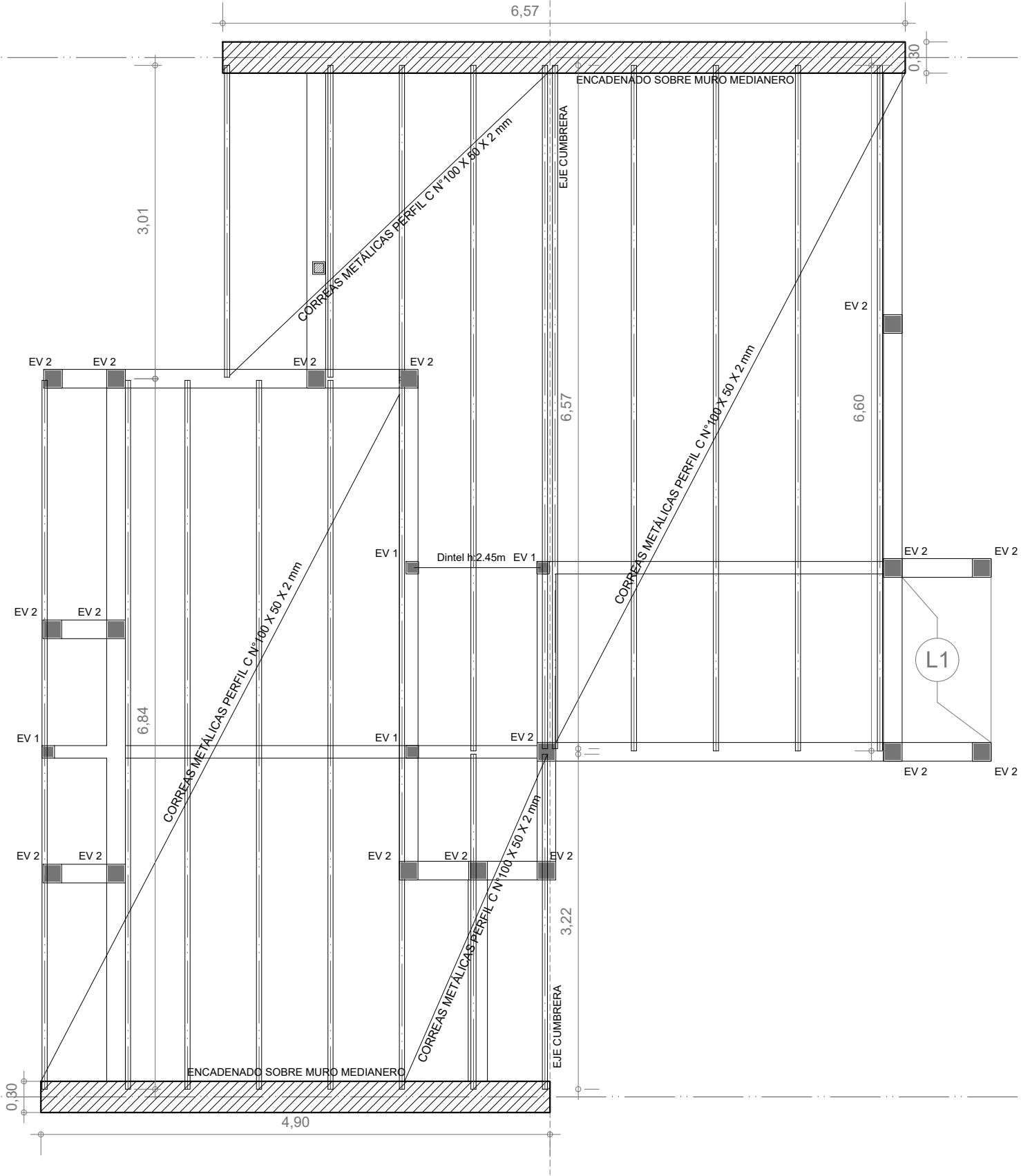
Esc. 1.50

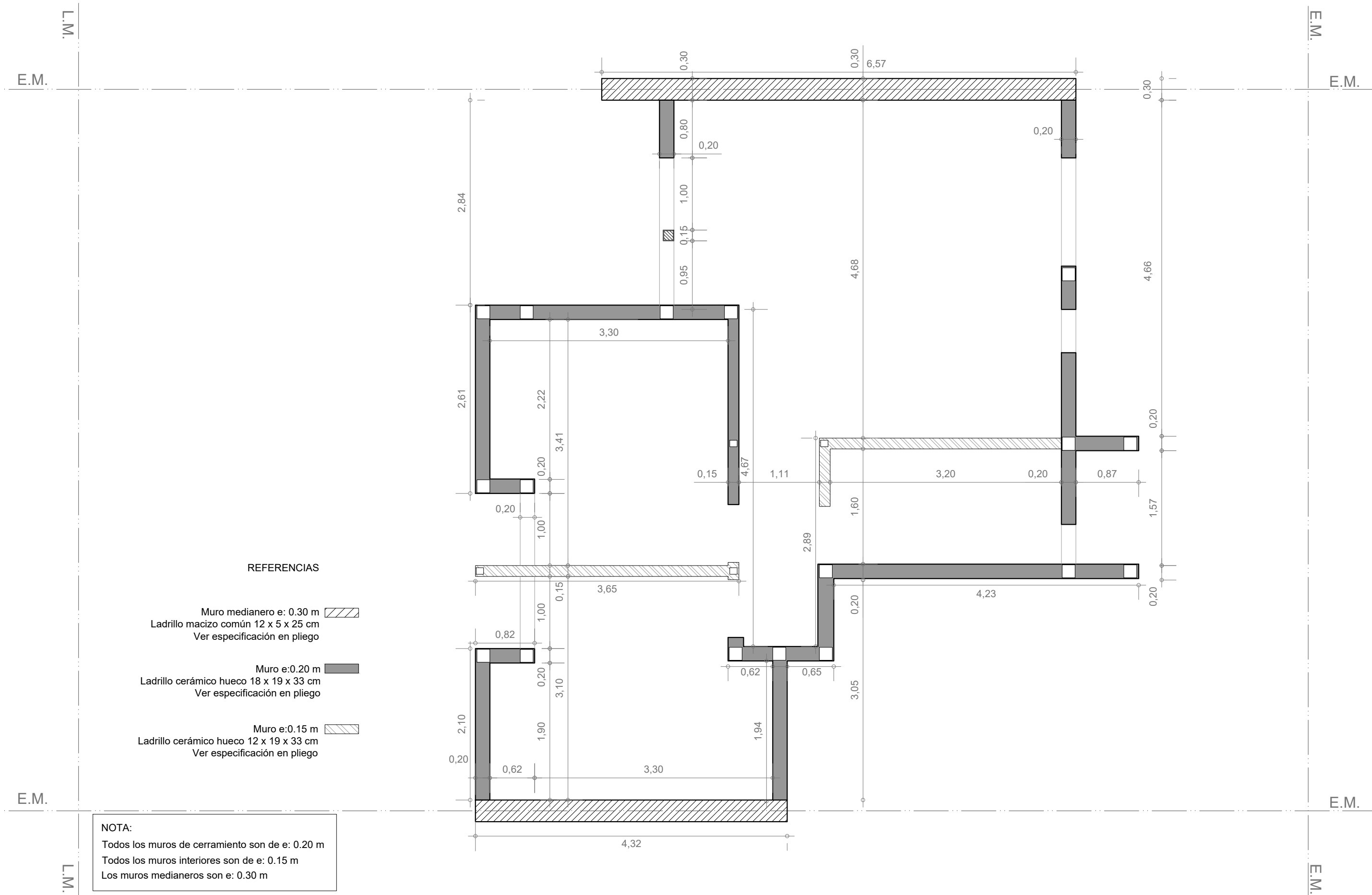
ESTRUCTURA S/PLANTA BAJA

Esc. 1.50

REFUERZOS VERTICALES  
La ejecución de los refuerzos verticales se hará hormigonado "IN SITU" con hormigón H 21, 3 fe Ø 8 mm, y estribos Ø 4,2 mm. cada 30 cm.

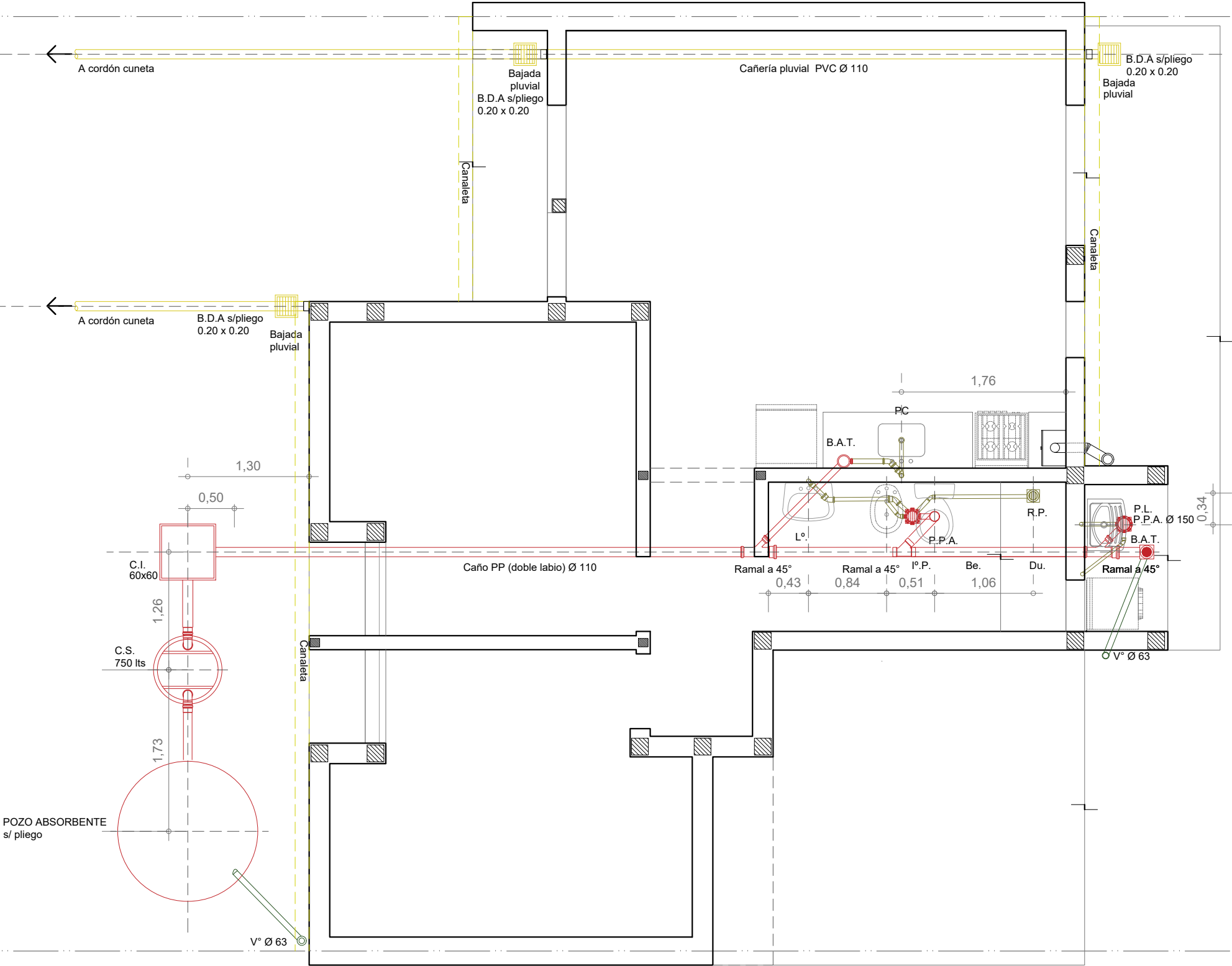
ENCADENADOS  
Se ejecutará encadenado a nivel de dinteles de 12x 18 cm o 18x 18 cm (según el espesor de la mampostería portante), ejecutado con H"A" tradicional H21 con 4 fe 6mm y estribos 4.2 mm cada 25 cm. (Ver más especificaciones en pliego)  
Sobre mampostería común en medianera el encadenado se ejecutará con dos hiladas armadas alternadas con dos Ø 8 mm. con concreto en cada una.





INSTALACIÓN PLUVIAL Y CLOACAL

Esc. 1.50

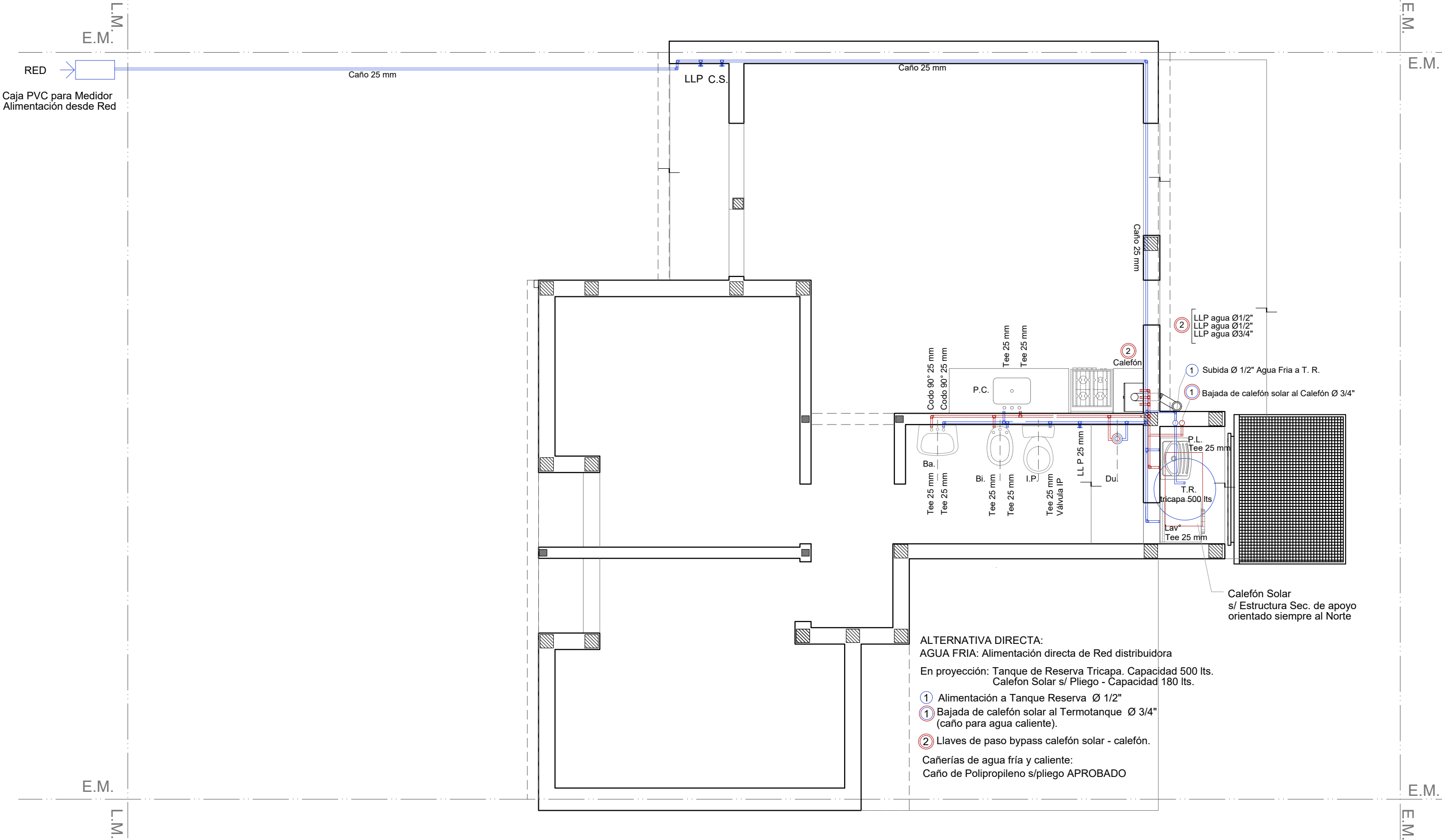


Santa Fe  
Provincia

Vivienda Compacta - 2 Dormitorios CASA PROPIA

Secretaría de Hábitat, Urbanismo y Vivienda - Pcia. de Santa Fe

PLANO:	INSTALACIONES	PLANTA	Lám.
Enero 2022	ESCALA 1:50	OBS:	12



INSTALACIÓN AGUA

Esc. 1.50

Santa Fe  
Provincia

Vivienda Compacta - 2 Dormitorios CASA PROPIA

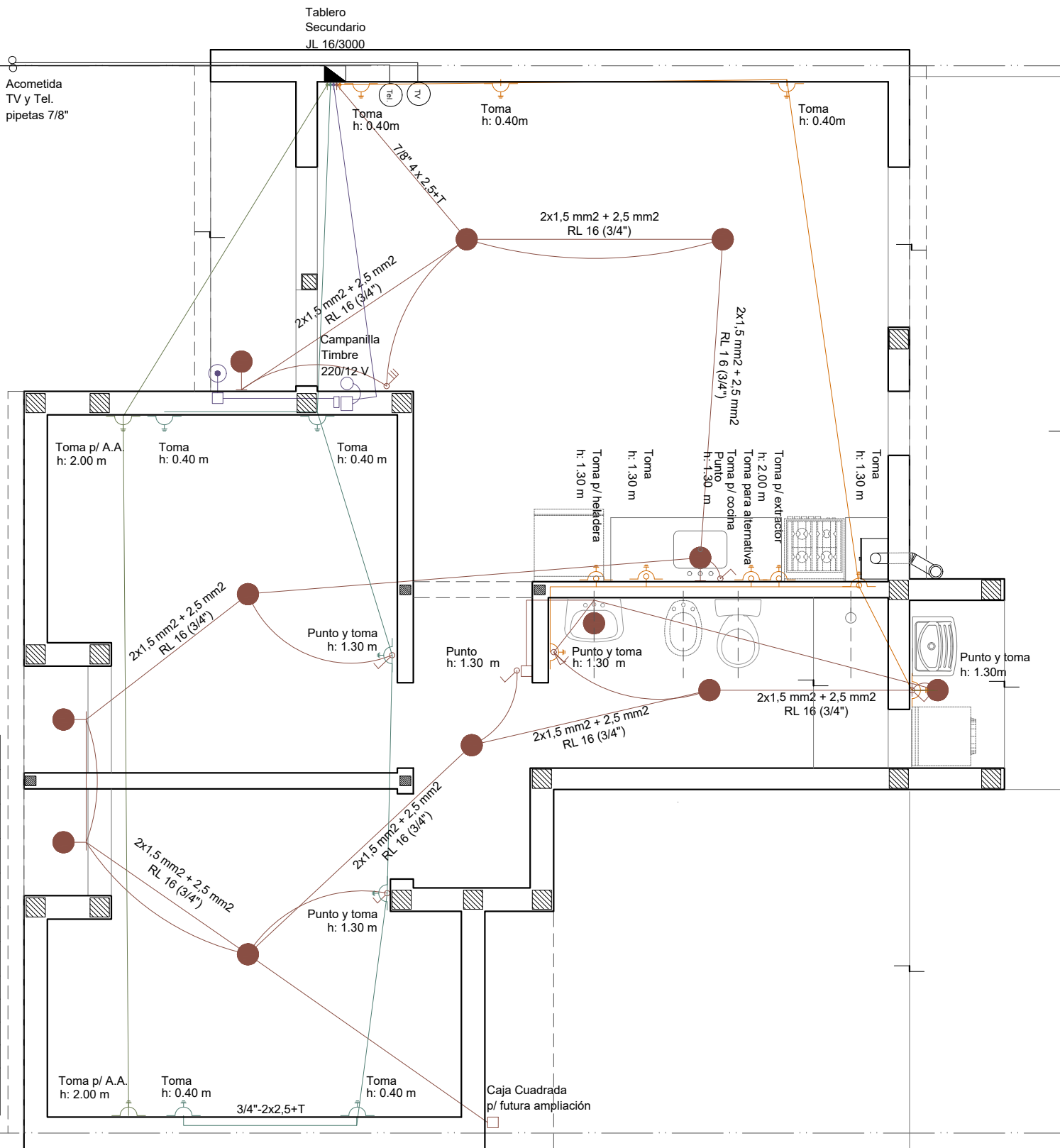
Secretaría de Hábitat, Urbanismo y Vivienda - Pcia. de Santa Fe

PLANO: INSTALACIONES PLANTA Lámina

Enero 2022 ESCALA:1:50 OBS: 13

Subterráneo  
2 x 6  
Tablero Principal  
Pilar Medidor EPE

E.M.  
Gabinete Medición  
Reglamentario-220V



- CIRCUITO 1: 12 BOCAS
- CIRCUITO 2: 6 TOMAS
- CIRCUITO 3: 9 TOMAS
- CIRCUITO 4: AA
- CIRCUITO 5: TIMBRE, TV Y TEL

REFERENCIAS:	
	Octogonal grande c/ portafoco rosca ericson
	Caja 10x10cm
	Punto h=1.20m
	Toma modulo bi uso 10A h=1.20m
	Punto y Toma modulo bi uso 10A h=1.20m
	Octogonal chica c/ portafoco de parded rosca ericson h=2.20m
	Pipeta ceramica de entrada para telefonía y datos h=2.20m
Observaciones	
Todas las alturas referien a piso terminado.	
Caño pvc rígido tipo tubo electrico o sica s/ plano	
Gabinete de 12 DIN mínimo	
PILAR DE MEDICION 50x50 PREMOLDEADO DE ACUERDO A ETN N° 96A - EPE SANTA FE	

# INSTALACIÓN ELÉCTRICA

Esc. 1.50

Santa Fe  
Provincia

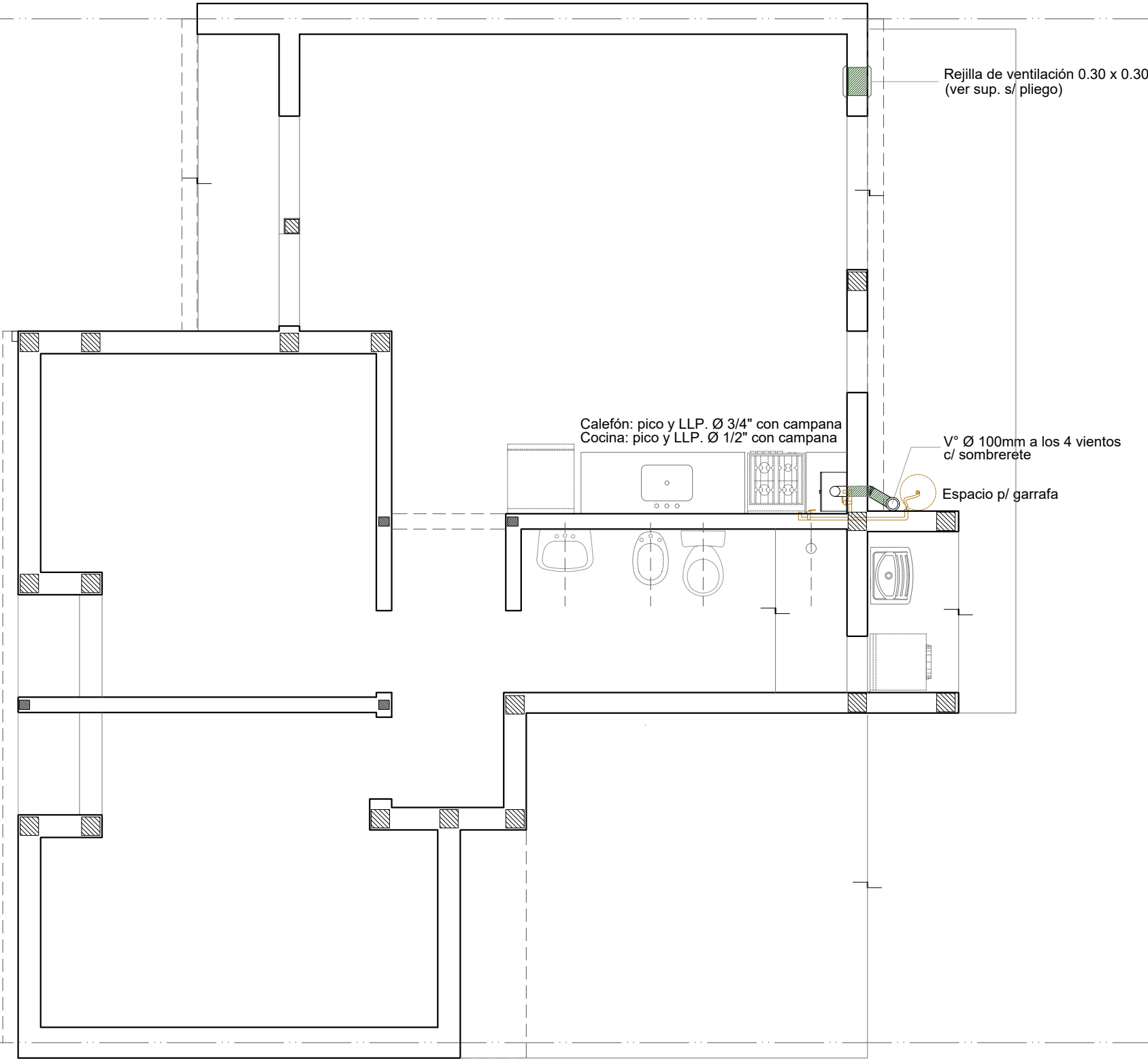
Vivienda Compacta - 2 Dormitorios CASA PROPIA

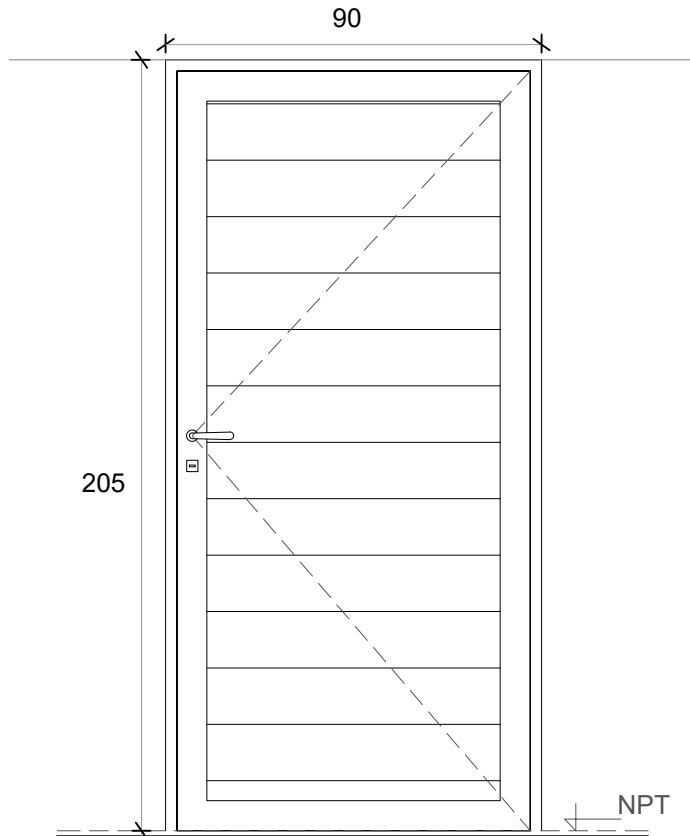
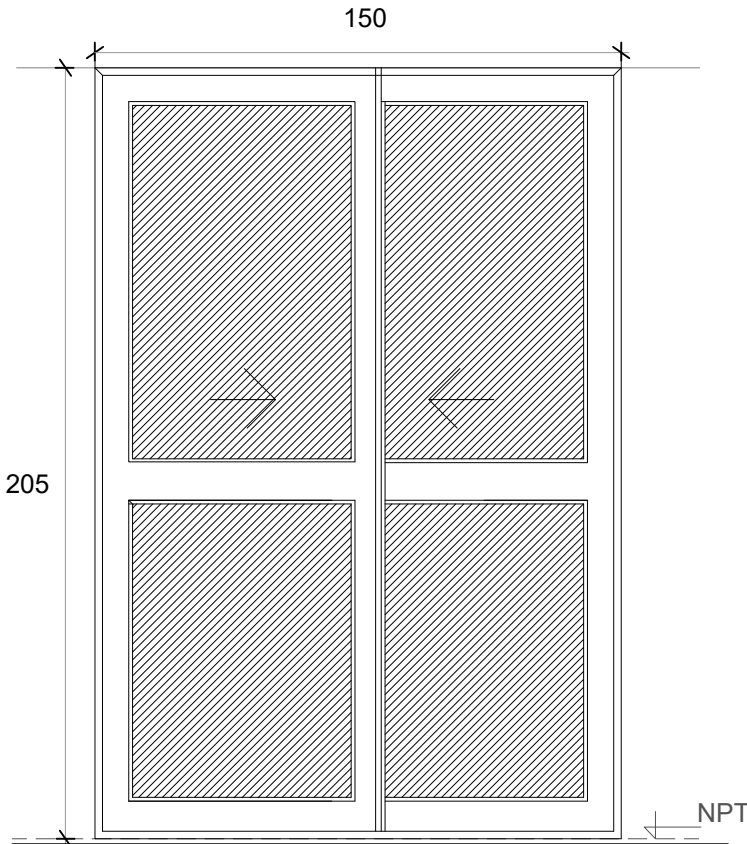
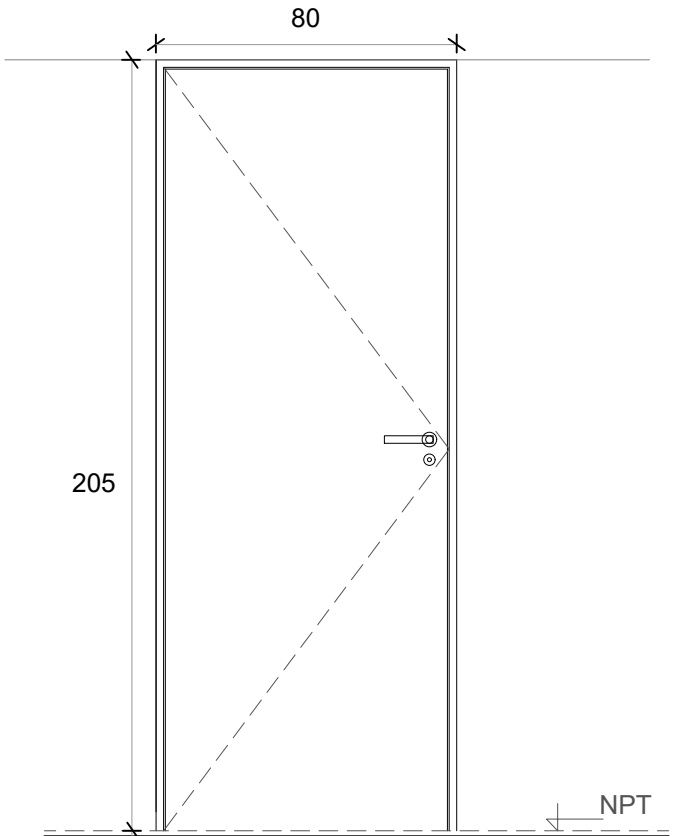
Secretaría de Hábitat, Urbanismo y Vivienda - Pcia. de Santa Fe

PLANO:	INSTALACIONES	PLANTA	Lám.
Enero 2022	ESCALA 1:50	OBS:	14

INSTALACIÓN GAS

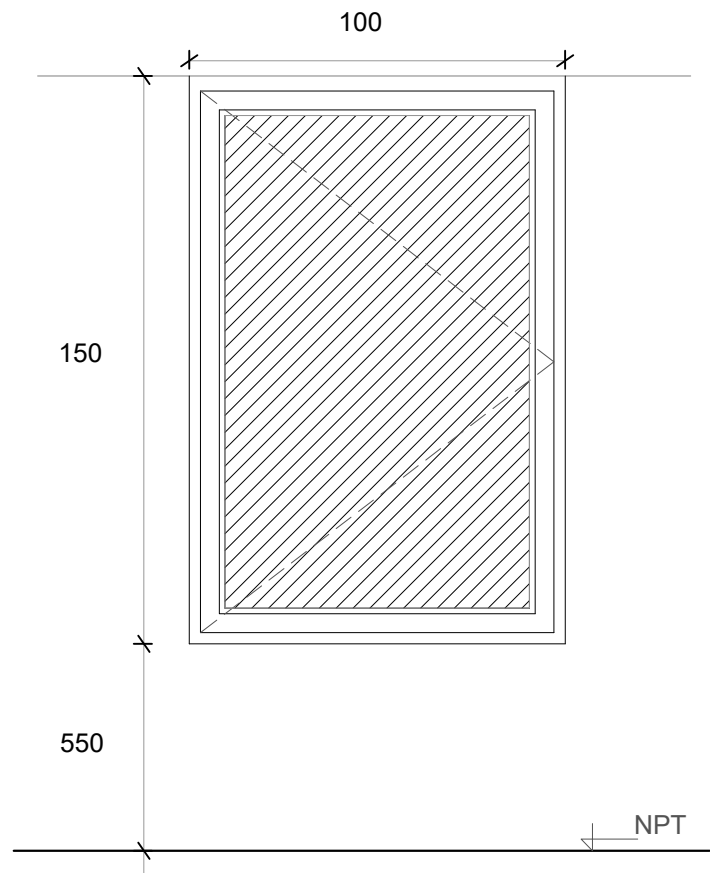
Esc. 1.50



<div>P1</div> <div>PUERTA PPAL.</div>		<div>PV</div> <div>PUERTA VENTANA</div>		<div>P2</div> <div>PUERTA DORMITORIO / BAÑO</div>	
<div></div>		<div></div>		<div></div>	
Denominación	P1    Ingreso	Denominación	PV Comedor	Denominación	P2    Dormitorios
Descripción	Puerta de abrir Herrero o similar	Descripción	2 hojas vidrieras corredizas	Descripción	Puerta placa de madera
Cantidad	1	Cantidad	1	Cantidad	3
Hoja	Aluminio color blanco	Hoja	Vidriada	Hoja	Placa de madera, de 40 mm. Enchapada Costillas de pino de 10 mm c/ 90 mm
Marco	Aluminio color blanco	Marco	Aluminio color blanco. 5 guías	Marco	Aluminio
Vidrio	-	Vidrio	Float 4 mm incoloro	Vidrio	-
Herrajes	Cerradura tipo doble paleta standard	Herrajes	-	Herrajes	Cerradura común con pestillo y llave, con bocallave y boca manija
Pintura	-	Pintura	-	Pintura	-

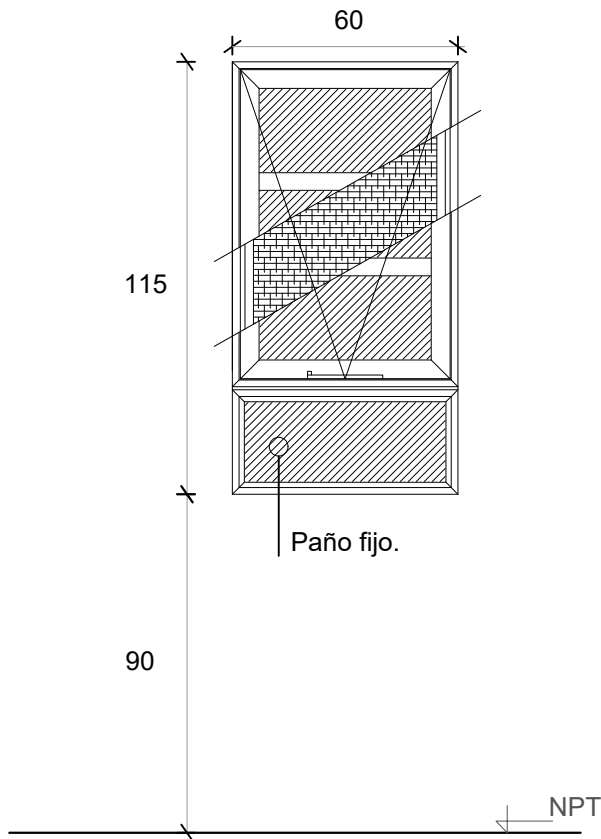


**V1** VENTANA DE ABRIR



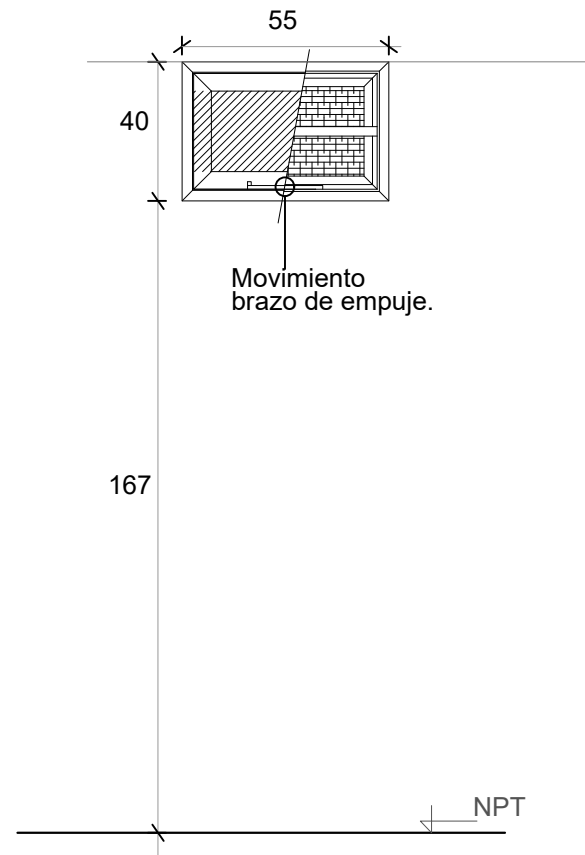
Denominación	V1 Comedor y Dormitorio
Descripción	Ventana corrediza de dos hojas de aluminio color blanco
Cantidad	3
Hoja	Aluminio
Marco	Aluminio. 5 guías para recibir oscurecimiento
Vidrio	Float 4 mm incoloro
Herrajes	-
Pintura	-

**V2** VENTANA COCINA



Denominación	V2 Cocina
Descripción	Ventana proyectante con brazo de empuje Paño fijo inferior
Cantidad	1
Hoja	Aluminio
Marco	Aluminio
Vidrio	Float 4 mm incoloro
Herrajes	-
Pintura	-

**V3** VENTILUZ ABATIBLE



Denominación	V3 Baño
Descripción	Ventana abatible c/ brazo empuje línea
Cantidad	1
Hoja	Aluminio
Marco	Aluminio
Vidrio	Float 4 mm incoloro
Herrajes	-
Pintura	-

